

INSOPLAST[®]

INSOPLAST[®] es una membrana acústica de base de betún elastomérico, armada, flexible y de alta densidad, para aislamiento acústico a ruido aéreo.

VENTAJAS

- Incrementa la masa de paramentos ligeros y rígidos como placas de yeso laminar, chapas o maderas, consiguiendo un mayor rendimiento acústico.
- Mejora el aislamiento a bajas frecuencias y la resonancia de materiales rígidos.
- Armado con fibra de vidrio, facilita la instalación con fijaciones.
- Fácil de manipular y cortar.
- No absorbe agua.
- Imputrescible.



APLICACIÓN

- Aislamiento a ruido aéreo en tabiquería y trasdosados de placa de yeso laminar.
- Aislamiento a ruido aéreo en techo de placa de yeso laminar
- Combinación con materiales fonoabsorbentes para aislamiento acústico en cavidades

NORMATIVA

- En conformidad con la norma CTE-DB-HR, EN ISO 140-1, EN ISO 140-3, EN ISO 140-6, EN ISO 140-8 y EN ISO 717/1/2.
- Sistema de Calidad de acuerdo a la ISO:9001
- Sistema de gestión medio ambiental de acuerdo a la ISO:14001

AISLAMIENTO ACÚSTICO

SOPREMA se reserva el derecho a modificar los datos referidos sin previo aviso y deniega cualquier responsabilidad en el caso de anomalías producidas por el uso indebido del producto. Los valores reflejados en la ficha técnica corresponden a los valores medios de los ensayos realizados en nuestro laboratorio.

PUESTA EN OBRA

SOPORTE:

- El soporte debe ser regular, liso, limpio y seco. Además debe estar limpio de elementos punzantes u otros que puedan dañar la lámina.

COLOCACIÓN DE LA LÁMINA:

- Se aplicará adhesivo de contacto a la lámina y al soporte según instrucciones del fabricante. A continuación se colocará la lámina sobre el soporte, presionando en todo sus puntos para evitar la formación de burbujas de aire y asegurar la correcta adherencia. Admite también su instalación fijada mecánicamente mediante grapado o similar.

JUNTAS:

- Se colocarán los distintos tramos de lámina a testa, entre sí y a rompe juntas con la capa de placa de yeso laminar colocada, con la precaución de asegurar que no quedan pequeñas aberturas que podrían reducir el nivel de aislamiento acústico que se desea alcanzar.



PRECAUCIONES

- Comprobar que el soporte está libre de elementos punzantes que puedan dañar la lámina.
- Comprobar que las juntas están correctamente selladas y que no hay aberturas, ya que pequeñas aberturas pueden reducir el nivel de aislamiento acústico que se desea alcanzar.

PRESENTACIÓN Y ALMACENAMIENTO

	INSOPLAST 3	INSOPLAST 6
Peso (Kg/m ²)	3,0	6,0
Espesor (mm.)	2	4
Longitud (m.)	14	7
Ancho (m.)	1,0	1,0
Rollos / palet	27	27
Almacenamiento	Vertical. Almacenar dentro del embalaje original, en lugar seco y protegidos de la intemperie. Tiempo máximo de almacenaje: 2 años.	

AISLAMIENTO ACÚSTICO

SOPREMA se reserva el derecho a modificar los datos referidos sin previo aviso y deniega cualquier responsabilidad en el caso de anomalías producidas por el uso indebido del producto. Los valores reflejados en la ficha técnica corresponden a los valores medios de los ensayos realizados en nuestro laboratorio.

CARACTERÍSTICAS TÉCNICAS

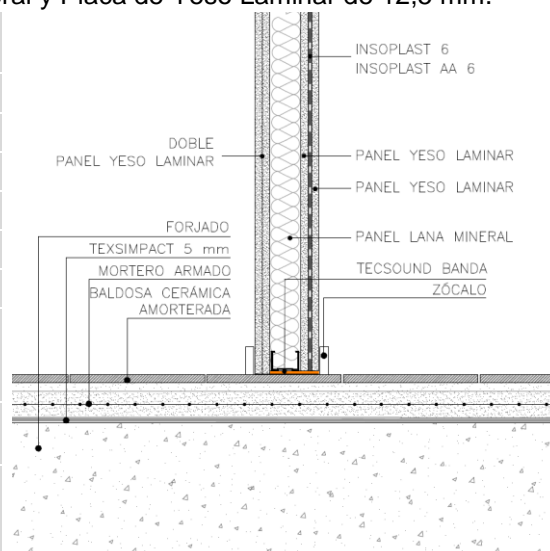
CARACTERÍSTICAS	INSOPLAST 3	INSOPLAST 6	Unidad
Resistencia a la tracción (SL)	≥300	≥350	N/5cm
Resistencia a la tracción (ST)	≥250	280 a 250	N/5cm
Temperatura de trabajo	-5/90	-5/90	°C
Reacción al fuego	F	F	Euroclase

DATOS ACÚSTICOS PRODUCTO APLICADO

SISTEMA PI(b)-1

Tabique de separación formado por Placa de Yeso Laminar de 12,5 mm, aislamiento acústico **TECSOUND S50 BAND 50**, aislamiento acústico **INSOPLAST 6**, Lana Mineral y Placa de Yeso Laminar de 12,5 mm.

FRECUENCIAS (Hz)	R con INSOPLAST	R sin INSOPLAST	Ud
125	35	22,5	dB
250	46	40,5	dB
500	56	52,0	dB
1000	62	57,0	dB
2000	64	52,4	dB
4000	65	47,6	dB
Índice global de reducción acústica ponderado A, R_A	51	44	dBA
Índice global de reducción acústica, R_w	55	47,6	dB



Datos según ensayo de Aislamiento acústico al ruido aéreo según UNE EN ISO 10140-2:2011 por laboratorio homologado APPLUS

(*). Para otros sistemas, ver manual de Sistemas de Aislamiento Acústico o consultar con Dept. Técnico.



AISLAMIENTO ACÚSTICO

SOPREMA se reserva el derecho a modificar los datos referidos sin previo aviso y deniega cualquier responsabilidad en el caso de anomalías producidas por el uso indebido del producto. Los valores reflejados en la ficha técnica corresponden a los valores medios de los ensayos realizados en nuestro laboratorio.