

# FYBRO

## ISOLAMENTO ACUSTICO PER PARETI

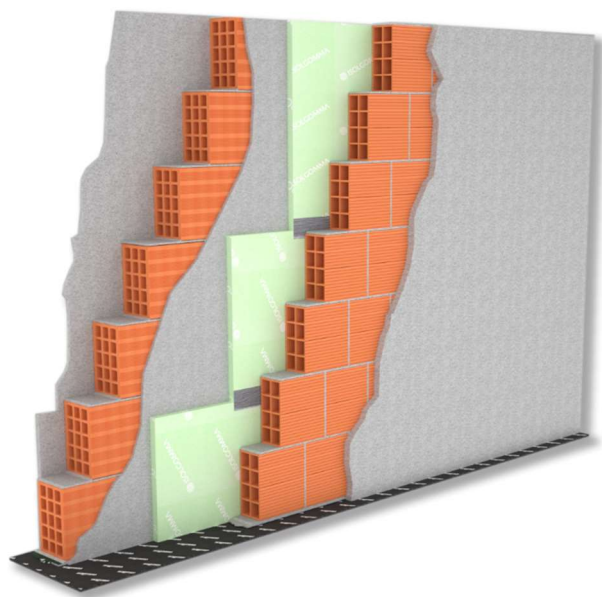
PARETE  
DOPPIA

ISOLANTE TERMO ACUSTICO FONOIOLANTE  
REALIZZATO IN PANNELLO COMPOSTO DA  
FIBRA POLIESTERE



### ■ CAPITOLATO TECNICO

Isolante termo-acustico in pannelli dello spessore di ..... mm composto da fibra di poliestere della densità di 40 kg/m<sup>3</sup>. Le dimensioni dei pannelli sono 100 cm in lunghezza, 60 cm in larghezza.



### ■ MIGLIORAMENTO ACUSTICO CERTIFICATO

Soluzione termo-acustica per il miglioramento di pareti leggere o in laterizio e controsoffitti.

### ■ FLESSIBILITA'

Prodotto stabile non teme l'umidità inattaccabile da micro-organismi, muffe e insetti può essere utilizzato da solo o con i prodotti della linea MUSTWALL

### ■ RIDUZIONE COSTI DI POSA

Il peso contenuto e le dimensioni compatibili con le strutture per cartongesso agevolano le operazioni di posa contenendone i costi.

### ■ DA UTILIZZARE CON

Ideale per pareti leggere o controsoffitti sospesi

### ■ DATI TECNICI

Spessore	30-50 mm
Lunghezza	1,00 m
Larghezza	0,60 m
Densità	40 kg/m <sup>3</sup>

Reazione al fuoco	B s2, d0
Conducibilità termica $\lambda$	0,036 W/m K
Potere fonoisolante Rw	$\geq 54$ dB

Composizione parete - spessore 29 cm  
Intonaco 1.5 cm, laterizio forato 12 cm, intonaco 1.0 cm - Fybros 50 - laterizio forato 8 cm, intonaco 1.5 cm



# FYBRO ISOLAMENTO ACUSTICO PER PARETI



## INDICAZIONI DI POSA PER ISOLANTE ACUSTICO PER PARETI FYBRO

- 1** PARETE DOPPIA: stendere la striscia sottoparete e realizzare la prima parete



- 2** Realizzare il rinzafo



- 3** Realizzare la seconda parete inserendo in intercapedine il prodotto a secco



- 4** Realizzare l'intonaco



- 1** PARETI LEGGERE: fissare le guide e inserire i profili metallici



- 2** Fissare le lastre di cartongesso da un lato. Inserire tra un profilo e l'altro il prodotto



- 3** Fissare le lastre in cartongesso sui profili metallici per chiudere la parete



- 4** Applicare il nastro in rete nelle giunzioni delle lastre. Stuccare le giunzioni



ALCUNI LAVORI REALIZZATI > VISITA IL SITO

CONTATTA L'UFFICIO TECNICO PER MAGGIORI INFORMAZIONI



www.isolgomma.com  
PRG-MOD. 15 - REV. 5.1 24/01/22 IT

**ISOLGOMMA**  
SILENCE MAKERS