

BIWALL

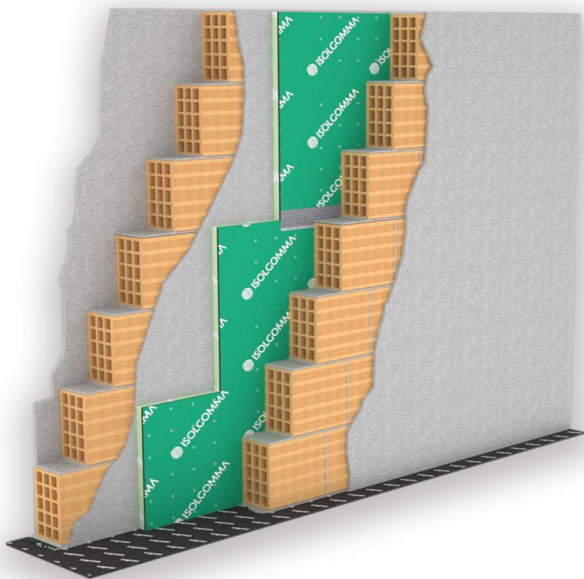
ISOLAMENTO ACUSTICO PER PARETI

PARETE
DOPPIA

ISOLANTE TERMO ACUSTICO FONOIOLANTE
REALIZZATO IN PANNELLO COMPOSTO DA
FIBRA POLIESTERE E PANNELLO IN GRANULI
DI GOMMA SBR ED EPDM

CAPITOLATO TECNICO

Isolante acustico in pannelli dello spessore di mm accoppiato composto da: un pannello in fibre e granuli di gomma SBR (Stirene Butadiene Rubber) e granuli di gomma EPDM (Ethylene Propylene Diene Monomer) ancorati ad un supporto in tessuto antistrappo e pressati a caldo con collante poliuretano dello spessore di mm; un pannello di fibra di poliestere dello spessore di mm della densità di 30 kg/m³. Le dimensioni dei pannelli sono 1,20 m in lunghezza, 1 m in larghezza.



MIGLIORAMENTO ACUSTICO CERTIFICATO

Ideale per l'isolamento delle pareti doppie. La presenza del pannello in gomma conferisce stabilità meccanica al prodotto e ottima prestazione acustica

FLESSIBILITA'

Prodotto preaccoppiato non teme l'umidità e non rilascia polveri. L'elasticità del prodotto consente di adattarsi alle diverse situazioni di cantiere

RIDUZIONE COSTI DI POSA

Le dimensioni del pannello consentono una gestione veloce in cantiere, facile l'applicazione a secco o con la colla specifica

DA UTILIZZARE CON

Ideale per pareti in intercapedine pesanti, isolamento cavetti tecnici

DATI TECNICI

Spessore	30-40-50 mm
Lunghezza	1,00 m
Larghezza	1,20 m
Massa superficiale	≥ 8,6 kg/m ²

Reazione al fuoco	E
Conducibilità termica λ	≤ 0,051 W/m K
Potere fonoisolante R_w	≥ 57 dB

Composizione parete - spessore 28,5 cm
Intonaco 1.5 cm, laterizio porizzato 12 cm, intonaco 1.0 cm -
Biwall 40 - laterizio porizzato 8 cm, intonaco 1.5 cm



BIWALL ISOLAMENTO ACUSTICO PER PARETI



INDICAZIONI DI POSA PER ISOLANTE ACUSTICO PER PARETI BIWALL

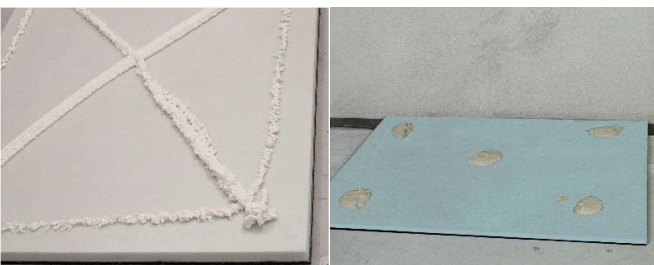
- 1** Stendere la striscia sottoparete e realizzare la prima parete



- 2** Realizzare il rinzafo



- 3** Stendere la colla a base gesso o utilizzare la colla poliuretanica a bassa espansione



- 4** Incollare il pannello alla parete facendo una leggera pressione



- 5** Sigillare le giunzioni tra i pannelli con l'apposito nastro Stik



- 6** Realizzare la seconda parete e l'intonaco di finitura



CERTIFICATI ACUSTICI
Mettiamo a tua disposizione i certificati acustici del prodotto che consentono di ottemperare ai limiti imposti dalla legge.



TEST DI COLLAUDO
Le prestazioni acustiche dell'intervento effettuato possono essere collaudate in opera da un tecnico competente



RELAZIONE ACUSTICA
Il nostro personale tecnico è in grado di affiancarti in tutte le fasi del progetto supportandoti nella scelta dei materiali



ASSISTENZA ALLA POSA
Grazie alla nostra capillare rete di tecnici commerciali, siamo a tua disposizione per il coordinamento delle prime fasi di posa in cantiere

ALCUNI LAVORI REALIZZATI > VISITA IL SITO

CONTATTA L'UFFICIO TECNICO PER MAGGIORI INFORMAZIONI



www.isolgomma.com
PRG-MOD. 15 - REV.5.0 01/07/21 IT

